



# TUI BLUE BARUT ANDIZ SÜRDÜRÜLEBİLİRLİK RAPORU | 2023





# Raporun İçeriği

## Bölüm 1:

AMAÇ

KAPSAM

GENEL MÜDÜRÜN MESAJI

SORUMLULUK

## Bölüm 2: Önceliklendirme

SÜRDÜRÜLEBİLİRLİĞİN BOYUTLARI  
SOSYAL DEĞER

ÇEVRESEL DEĞER

ELEKTRİK-SU-ATIK TÜKETİMİ

BİYOÇEŞİTLİLİK ÇALIŞMALARI

## Bölüm 3: Parametreler

TEK KULLANIMLIK ÜRÜN TÜKETİMİNİN  
AZALTILMASI

İŞ KAZASI ORANI

FARKLI KUŞAKLAR İLE ÇALIŞMAK

PERSONEL İL HARİTASI  
KADIN ÇALIŞAN ORANI  
PATİLİ DOSTLARIMIZI  
SAHIPLENDİRME



TUI BLUE BARUT ANDIZ SÜRDÜRÜLEBİLİRLİK  
RAPORU | 2023

## Bölüm 1:

# AMAÇ







## TUI BLUE BARUT ANDIZ SÜRDÜRÜLEBİLİRLİK RAPORU | 2023



Sürdürülebilirlik Rehberi'ni sürdürülebilirlik yaklaşımımızı tüm iç ve dış paydaşlarımıza etkin bir şekilde aktarmak amacıyla hazırladık. Rehberde, TUI BLUE Barut Andiz genelinde sürdürülebilirlik konularını nasıl anladığımıza, bu konulara nasıl yanıt verdiğimiz ve sürdürülebilirliği nasıl yönettiğimize dair bilgilere yer verdik. Bütünsel bir bakış açısıyla, bizlere ışık tutacak küresel trendler hakkında da kısa bilgiler ekledik



TUI BLUE BARUT ANDIZ SÜRDÜRÜLEBİLİRLİK  
RAPORU | 2023

## Bölüm 1:

# KAPSAM

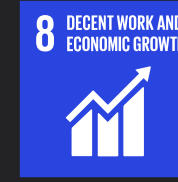




# TUI BLUE BARUT ANDIZ SÜRDÜRÜLEBİLİRLİK RAPORU | 2023



Birleşmiş Milletler üyesi ülkeler tarafından 2030 yılının sonuna kadar ulaşılması amaçlanan hedefleri içeren evrensel bir model olan “Sürdürülebilir Kalkınma” ve bu modelin tanımlı olan 17 amacından TUI BLUE ANDIZ olarak yerine getirebileceğimiz tüm amaçları kapsar







TUI BLUE BARUT ANDIZ SÜRDÜRÜLEBİLİRLİK  
RAPORU | 2023

## Bölüm 1:

# GENEL MÜDÜRÜN MESAJI







## TUI BLUE BARUT ANDIZ SÜRDÜRÜLEBİLİRLİK RAPORU | 2023

### Genel Müdürün Mesajı



Değerli Misafirlerimiz, İş ortaklarımız ve Çalışanlarımız, 1971 yılından beri faaliyette bulunan ve Türk turizminin amiral gemilerinden birisi olan Barut otellerinin 2013 yılından bu yana bir parçası olan Barut Andız; turizm sektöründe açıldığı günden bu zamana kadar misafir ve çalışan memnuniyetini merkeze alan yönetim anlayışımızla Türkiye’de otelciliği daha sürdürülebilir ve kapsayıcı hale getirmek için çalışmalarını sürdürmektedir.

Sektörde; dünyaya saygı, yenilikçi hizmet ve dijitalleşmenin yanı sıra üst düzey ve kişiye özel konaklama deneyimi gibi odak noktalarımızı ancak sürdürülebilirliğin bir parçası olduğumuzda ileriye taşıyabileceğimizin farkındayız. TUI BLUE Barut Andız olarak; sürdürülebilirliği sosyal sorumluluktan çok kurumsal bir zorunluluk olarak görüyoruz. Bu yüzden daha çok, daha büyük, daha fazla gibi kavramları iş akışımızdan çıkartarak daha küçük, daha az kaynak tüketen ve daha verimli uygulamalara yönelmeyi önemsiyoruz.

Bu kapsamda, atık bertarafı, yemek artıklarının sokak hayvanlarına gönderilmesi, tekstil atıklarımızın hayvan barınaklarına bağışlanması, sürdürülebilir ve yenilenebilir enerji sağlamak ve tüm elektrik tüketimimizi karşılamak adına yapımında son aşamaya geldiğimiz güneş enerji santralimiz, Tema Vakfı ile yürüttüğümüz ağaçlandırma projelerimiz ve daha az plastik atık için öncülüğünü yaptığımız plastik atık azaltma projemiz ile birçok alanda sürdürülebilirliğe katkı sağlıyoruz. Ayrıca genel bina ve çevre aydınlatmasında teknolojik led aydınlatma ürünleri kullanarak tasarrufa yönelik çalışmalar da bulunuyoruz. Bunlara ilave olarak havalandırma sistemlerinde, davlumbaz sistemlerinde de enerji tasarrufu yapabilecek akıllı çözümler ile çeşitli faydalar elde ediyor ve bunları geliştiriyoruz. Bu amaçla otomasyon sistemlerimizin verimini ve kullanım oranını artırıyoruz. Tüm satın alma süreçlerimiz sürdürülebilirlik açısından ayrıca ele alınıyor, ekosistemimiz tedarikçilerimiz ve onların gelişimleri ile birlikte düşünülüyor. Tüketim malzemelerimiz bu amaçla her daim gözden geçiriliyor ve çevreye etkilerini yönetmelikler nezdinde değerlendirme süreçlerinden geçiriyoruz.





## TUI BLUE BARUT ANDIZ SÜRDÜRÜLEBİLİRLİK RAPORU | 2023

Genel Müdürün Mesajı



Barut Andız olarak bizim de en önem verdiğimiz noktalardan biri; yalnızca kendi iş alanlarımızda değil, her alanda toplumumuza değer katmak. Sürdürülebilirlik stratejimizi ortak değer yaratmaya dayandırıyor, tüm çalışmalarımızı buna göre planlıyor ve yönetiyoruz. Faaliyetlerimizin çevre ve toplum üzerindeki etkilerini doğru yönetmenin büyük bir sorumluluk olduğunun bilincindeyiz. Otelimizin Türkiye'de ve dünyada yaşanan sürdürülebilirlik çalışmalarının bir parçası olmasından büyük heyecan duyuyoruz. Misafirlerimiz, çalışanlarımız ve tüm iş ortaklarımızla birlikte sürdürülebilir bir gelecek için başlamış olduğumuz dönüşüm yolculuğunda azimle çalışmaya devam edeceğiz.

Saygılarımla,  
Ergin Sarp  
Genel Müdür





TUI BLUE BARUT ANDIZ SÜRDÜRÜLEBİLİRLİK  
RAPORU | 2023

## Bölüm 1:

# SORUMLULUK



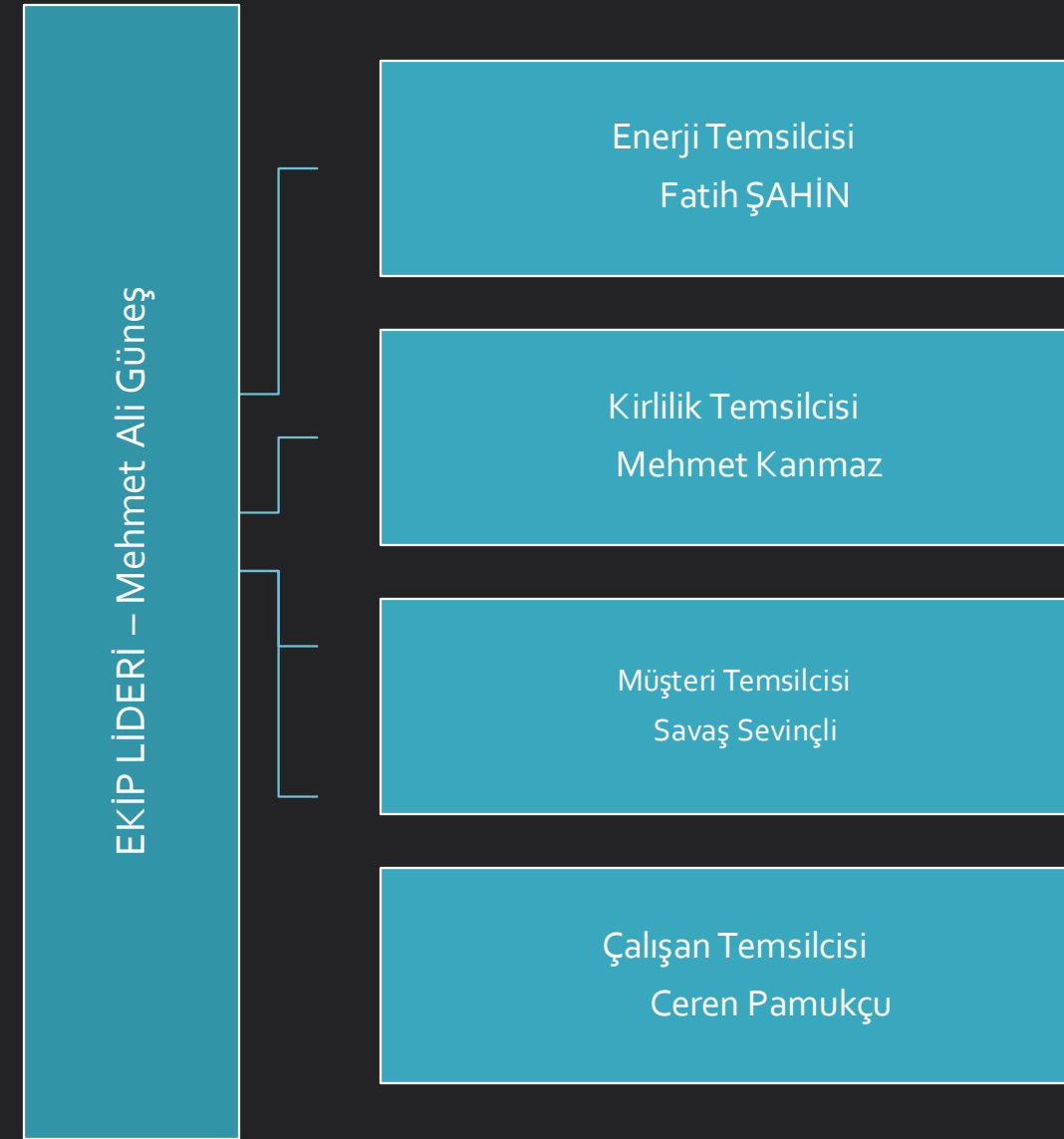




# TUI BLUE BARUT ANDIZ SÜRDÜRÜLEBİLİRLİK RAPORU | 2023



Barut Andız Sürdürülebilirlik Raporu'nun uygulanmasından Üst Yönetim sorumludur. Sürdürülebilirlik raporunun oluşturulmasından Sürdürülebilirlik Komitesi Sorumludur





TUI BLUE BARUT ANDIZ SÜRDÜRÜLEBİLİRLİK  
RAPORU | 2023

## Bölüm 2:

SÜRDÜRÜLEBİLİRLİĞİN  
BOYUTLARI  
SOSYAL DEĞER







# TUI BLUE BARUT ANDIZ SÜRDÜRÜLEBİLİRLİK RAPORU | 2023



## ANA TEMA

## ÖNCELİKLİ KONU

## HEDEF BAŞLIĞI

## SKA

## SOSYAL DEĞERLER

### Yetenek Yönetimi

Değişen trendlere uygun bir iş ortamı sunuyor, yenilikçi eğitim ve uygulamalar geliştirerek çalışanlarımızın sürekli gelişim ve öğrenmesine odaklanıyoruz. Performans yönetimi sistemimizi sürekli olarak iyileştirmeyi temel gereksinimlerden biri olarak benimsiyoruz. Yetenek yönetimi kapsamında en iyi yetenekleri TUI BLUE ANDIZ çekmeyi, elde tutmayı ve mevcut potansiyellerini geliştirmeyi, dijital ve çalışan odaklı en etkin İnsan Kaynakları sistem ve süreçlerini uygulayarak değer yaratmayı amaçlıyoruz.



### Fırsat Eşitliği Ve Çeşitlilik

Toplumsal cinsiyet eşitliğinin sağlanması, iş yerinde çeşitliliğin sağlanması ve tüm çalışanlara eşit hak ve fırsatlar tanınması başarılı bir iş ortamının sağlanmasında en önemli etkenler arasında yer alıyor. TUI BLUE ANDIZ' da işe alımdan itibaren çalışanlarımıza eşit fırsatlar sunuyor, çeşitlilik ve farklılıkların potansiyel gücünden aktif olarak yararlanıyoruz



### İş Sağlığı Ve Güvenliği

Tüm çalışanlarımızın sağlık ve güvenliğini merkeze alarak, sıfır iş kazası ve meslek hastalığı hedefiyle tüm faaliyetlerimizi gerçekleştiriyor, kazaların olmadığı güvenli bir çalışma ortamı sunmak için her yıl iyileştirmeler yapıyoruz. İSG risklerini en iyiye etkin bir şekilde yönetmeyi odağımıza alıyoruz.



### Toplumsal Yatırımlar

Turizm sektörünün farklı alanlarında mümkün olan her yerde turizm sektöründe var olmak isteyen insanların hayatına dokunuyoruz. Sürdürülebilir kalkınmayı mümkün kılmak için bireylerin kültürel hayata aktif katılımını destekliyor, maddi ve manevi kültürel mirası koruyarak toplumda bireysel ve toplumsal kültürel özgürlüklerin gelişimini tetikliyor, hızla değişen dünyada genç nesilleri turizm sektöründe geleceğe hazırlayıp yetenek açığını kapatmak üzere nitelikli eğitim sağlıyoruz.





TUI BLUE BARUT ANDIZ SÜRDÜRÜLEBİLİRLİK  
RAPORU | 2023

## Bölüm 2:

SÜRDÜRÜLEBİLİRLİĞİN  
BOYUTLARI  
ÇEVRESEL DEĞER







# TUI BLUE BARUT ANDIZ SÜRDÜRÜLEBİLİRLİK RAPORU | 2023



ANA TEMA	ÖNCELİKLİ KONU	HEDEF BAŞLIĞI	SKA
ÇEVRESEL DEĞERLER	İklim Değişikliği ve Enerji	İklim krizi kaynaklı tüm riskler turizm sektörünü ve TUI BLUEANDIZ da yakından ilgilendiriyor. Enerji ve emisyon yönetimi ile kaynakların sorumlu tüketilmesi anlayışını yaygınlaştıran, sürdürülebilir enerji tüketimini mümkün olan yüksek seviyeye çıkartan, enerji tüketimini kontrollü olarak ele alan ve enerji verimliliğini arttıran ve tüm bunların sonucunda karbon emisyonlarımızı azaltan enerji sistemlerine yatırım yapmayı benimsiyoruz	  
	Su Yönetimi	Tüm faaliyetlerimizde suyu daha verimli kullanmak, mümkün olduğunca geri dönüşümünü ve yeniden kullanımını sağlamak ve atık suları çevreye zarar vermeyecek şekilde bertaraf etmek, çevresel önceliklerimiz arasında yer alıyor	 
	Doğal Kaynak ve Atık Yönetimi	Ürün ve hizmetlerin tasarımından üretimine ve müşteriye sunulmasına kadar tüm süreçlerde atık oluşumunu azaltmak ve kaynağında bertaraf ederek çevre kirliliğini önlemek üzere çalışmalar yapıyoruz .	 
	Biyolojik Çeşitlilik	Faaliyet gösterdiğimiz turizm sektörünün biyolojik çeşitlilik üzerinde önemli etkileri bulunuyor. Bu sektörlerdeki etki alanlarını tespit ederek bu etkileri azaltmaya ve biyolojik çeşitliliği korumaya odaklanıyoruz.	  



TUI BLUE BARUT ANDIZ SÜRDÜRÜLEBİLİRLİK  
RAPORU | 2023

## Bölüm 2:

# ELEKTRİK-SU-ATIK TÜKETİMİ





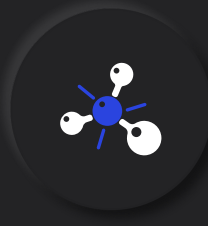


## Etki 1

Enerji Verimliliği: 2023 yılında enerji verimliliği önlemleriyle iyileşme sağlandı.

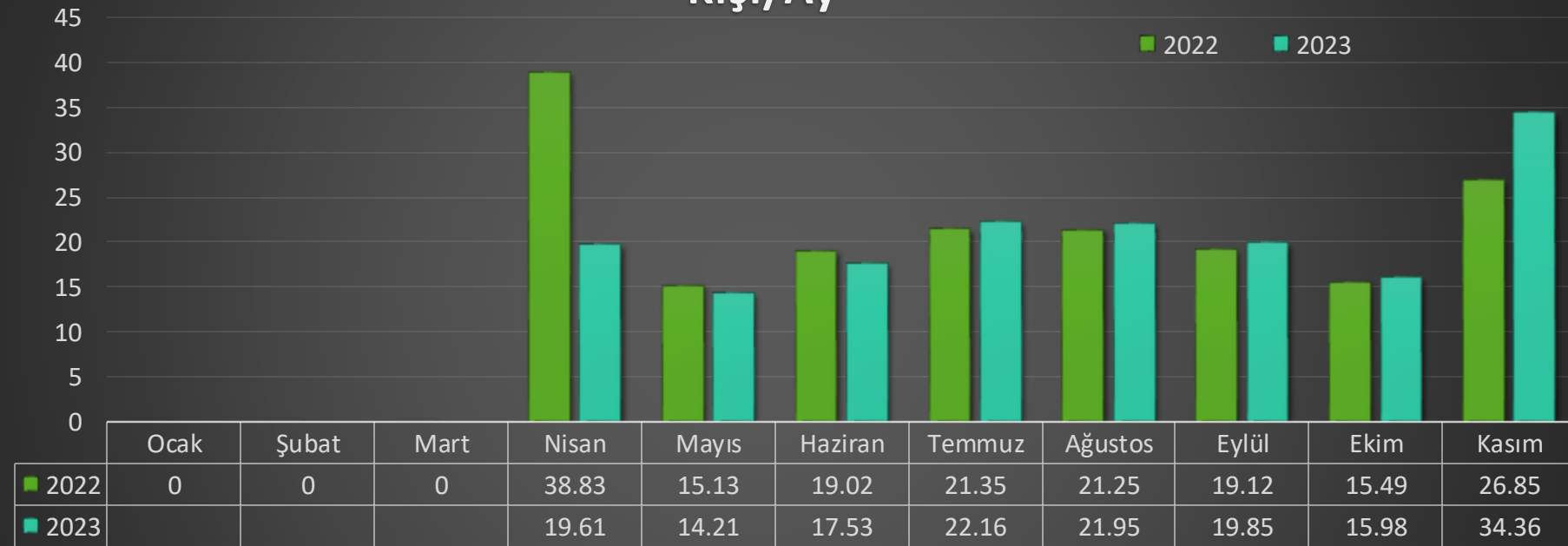
- Aydınlatma sistemlerimizin %95'inde LED aydınlatma tercih edilmektedir
- Oteldeki tüm minibarlar 1 kwh dan az enerji tüketen minibarlar ile değiştirildi.
- Isparta Eğirdir'in barla köyünde 37 dönüm arazi üzerine kurulması planlanan 2.2 MWh kapasitesinde güneş enerji santrali kurulması projesi izin işleri tamamlandı.
- Elektrik tüketim izlemeleri günlük olarak, 28 analizör takıldı.
- Enerji tüketimini azaltmak için personel eğitimleri düzenlendi.





## Erişilebilir ve Temiz Enerji

2022-2023 ELEKTRİK Tüketimi  
Kişi/Ay



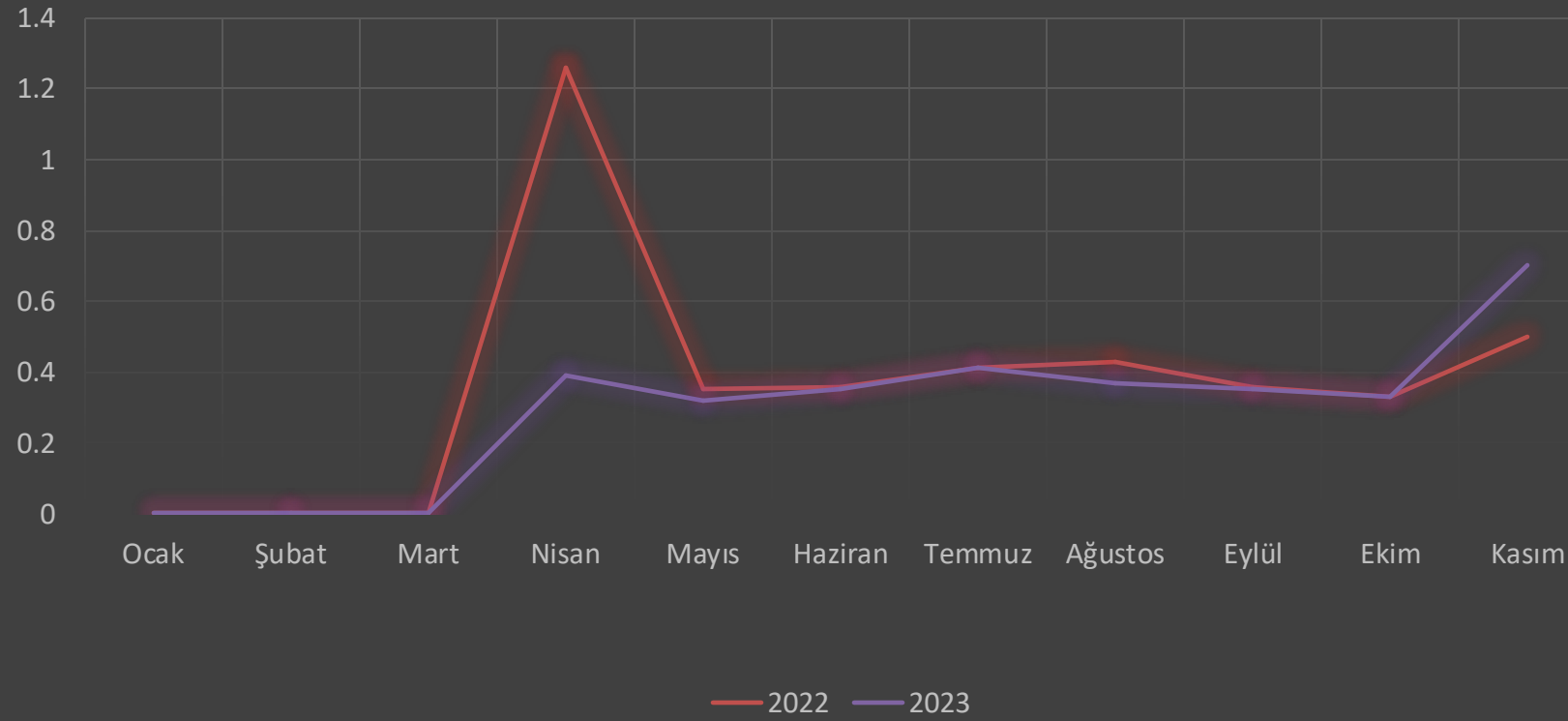




## TUI BLUE BARUT ANDIZ SÜRDÜRÜLEBİLİRLİK RAPORU | 2023



2022 Su Tüketim  
Pp/ AY



### Su Tasarrufu:

Misafir odalarındaki mini barlar, aşırı ısınmayı önlemek için direkt güneş ışığından korunacak şekilde konumlandırılmıştır. Oda banyo lavabolarında düşük debili (5 lt/dk) özel armatürler tercih edilmektedir. Tüm armatürler havalandırıcılıdır.

Konuklara su tasarrufu sağlayan uygulamalar sürdürülebilirlik panolarımızda ve Blue App uygulamamızda misafirlerimize bilgi vermekteyiz.



## Etki 1



### Atık Yönetimi:

- Atık ayrışım çöp kutuları ile doğru ayrıştırma yapılması,
- Misafir alanlarımızda a la carte ve ana restoranlarımızda cam şişe sürahi kullanımı ile plastik şişe adetinde ..... azalma oldu.





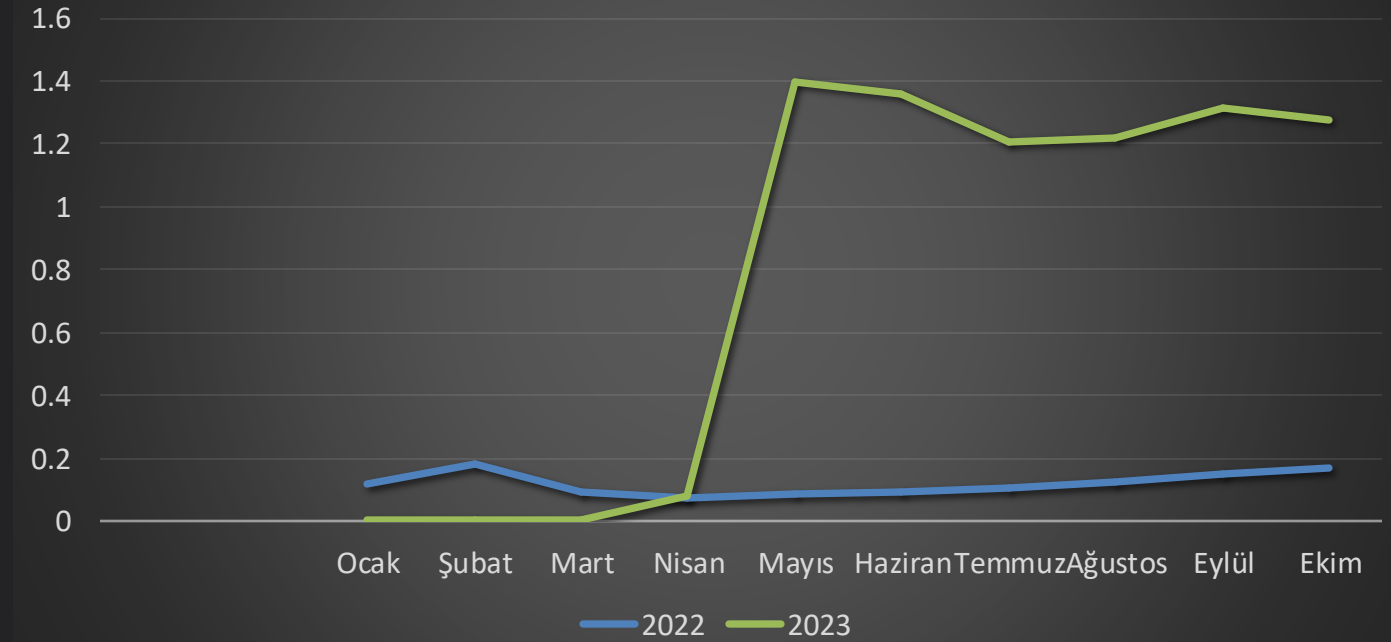
## Öncelikli Hedefler #1: Sorumlu Üretim ve Tüketim

Barut Andız'da,

- 2030'a kadar önleme, azaltma, geri dönüşüm ve tekrar kullanma yoluyla katı atık üretiminin önemli ölçüde azaltılmayı planlamaktayız.



EVSEL ATIK (kg/pp)



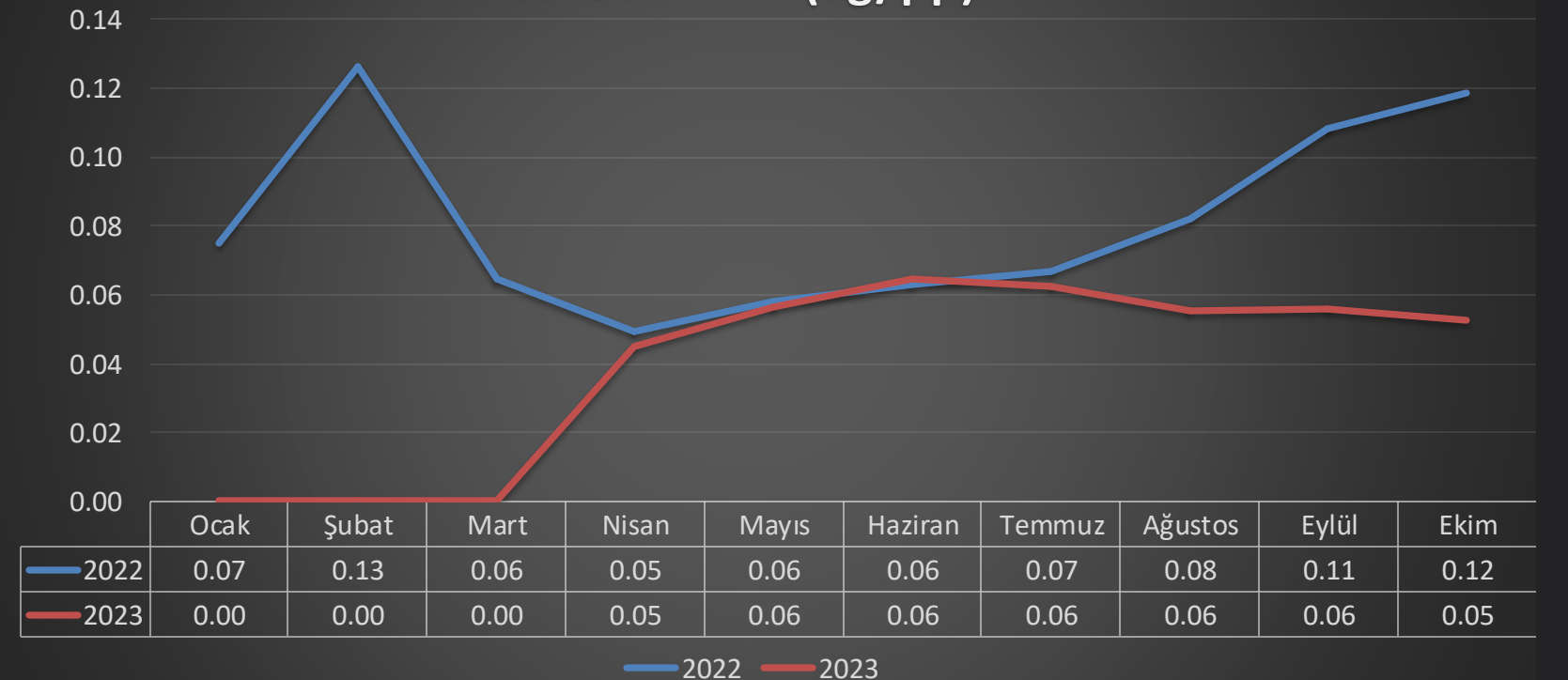


## Öncelikli Hedefler #1:

Kağıt pipetler kullanım için tanıtıldı. 3.000 kağıt pipet kullanıldı



KAĞIT ATIK (kg/pp)







## TUI BLUE BARUT ANDIZ SÜRDÜRÜLEBİLİRLİK RAPORU | 2023



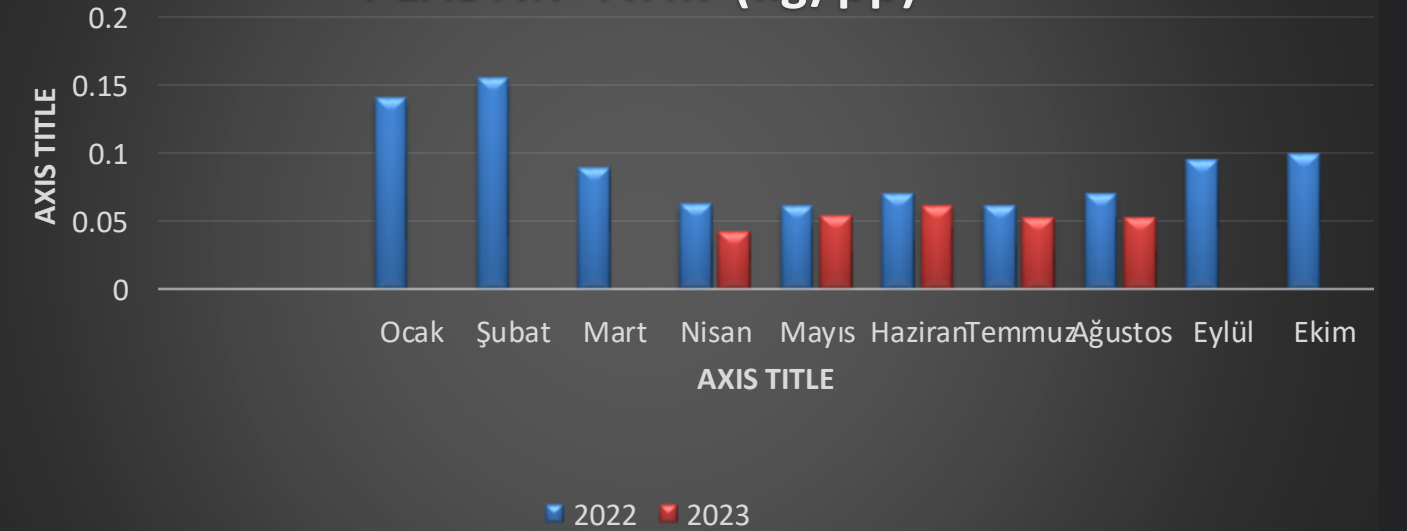
### 1,5 lt Su Pet şişe miktarı

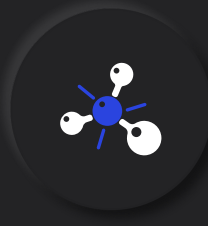


### Öncelikli Hedefler #1:

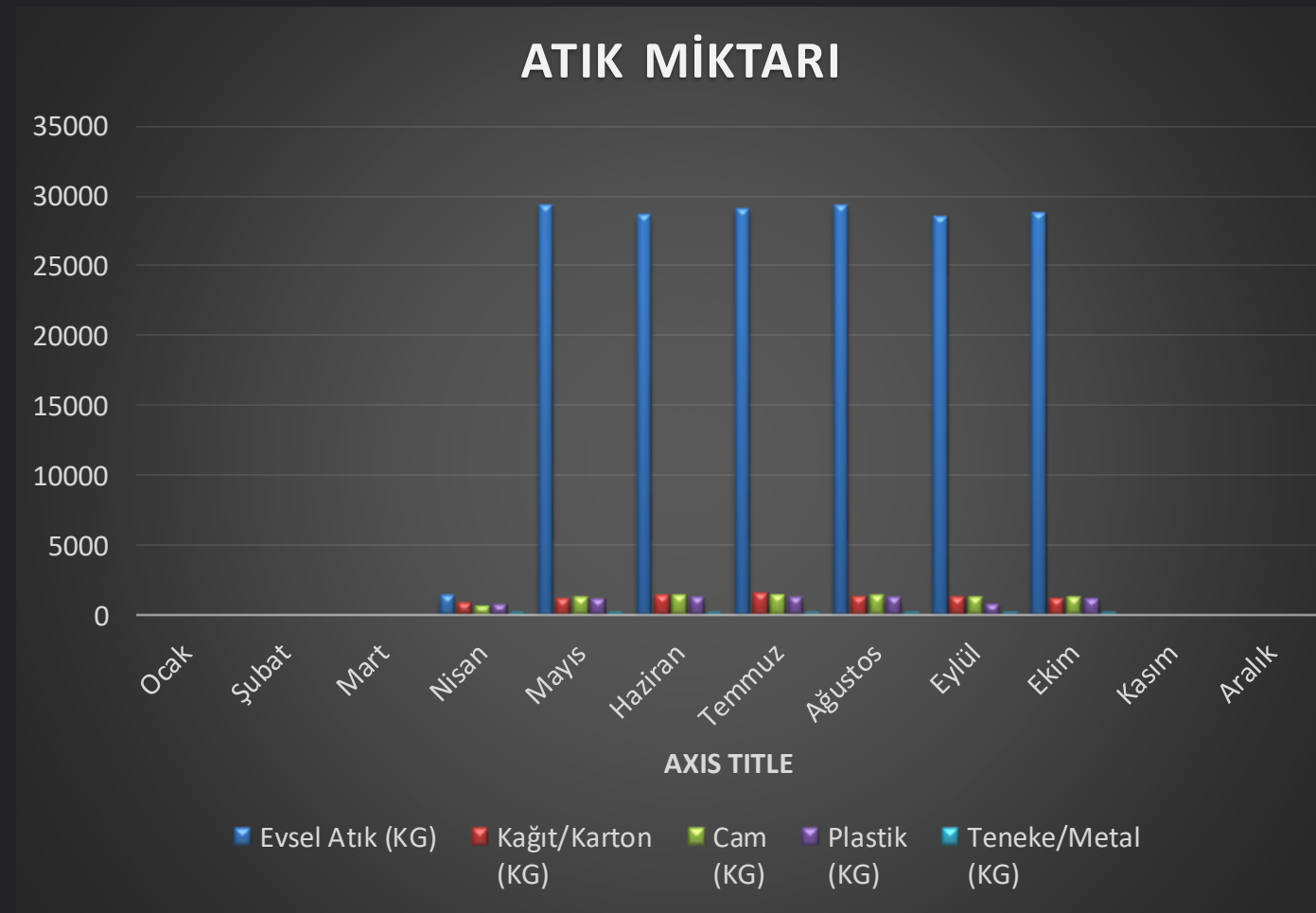
- Ana restoranımız ve a la carte restoranlarımızda plastik şişeleri kaldırarak su arıtma ünitelerine geçtik.
- Ekolojik /biyolojik şampuan ürünleri tercih edilerek, tek kullanımlık plastik atık azaltıldı.2023 yılında önemli düzeyde 1,5 litrelik su pet şişe adeti azaltıldı.

### PLASTİK ATIK (kg/pp)





# TUI BLUE BARUT ANDIZ SÜRDÜRÜLEBİLİRLİK RAPORU | 2023



	Evsel Atık (KG)	Kağıt/Karton (KG)	Cam (KG)	Plastik (KG)	Teneke/Metal (KG)
Ocak					
Şubat					
Mart					
Nisan	1.389,00	803,00	646,00	750,00	11,00
Mayıs	29.260,00	1.177,00	1.207,00	1.121,00	16,00
Haziran	28.580,00	1.356,00	1.396,00	1.270,00	15,00
Temmuz	29.050,00	1.507,00	1.459,00	1.254,00	20,00
Ağustos	29.290,00	1.328,00	1.382,00	1.263,00	21,00
Eylül	28.450,00	1.207,00	1.269,00	772,00	16,00
Ekim	28.740,00	1.185,00	1.220,00	1.175,00	16,00
Kasım					
Aralık					





## TUI BLUE BARUT ANDIZ SÜRDÜRÜLEBİLİRLİK RAPORU | 2023



1.204.829,66  
Elektrik Tüketimi KWH



637,80  
LNG Tüketimi MWH



24.270,00  
Su Tüketimi LT



1.350,00  
Mazot Miktarı/LT

Yıllık Tüketim Değerleri

Yıllık Tüketim Değerleri



TUI BLUE BARUT ANDIZ SÜRDÜRÜLEBİLİRLİK  
RAPORU | 2023

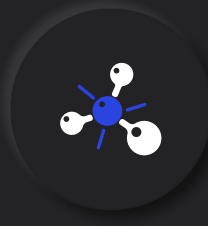
## Bölüm 2:

2022-2023 YILI

TEK KULLANIMLIK ÜRÜN SARFIYATI  
DEĞERLENDİRMESİ

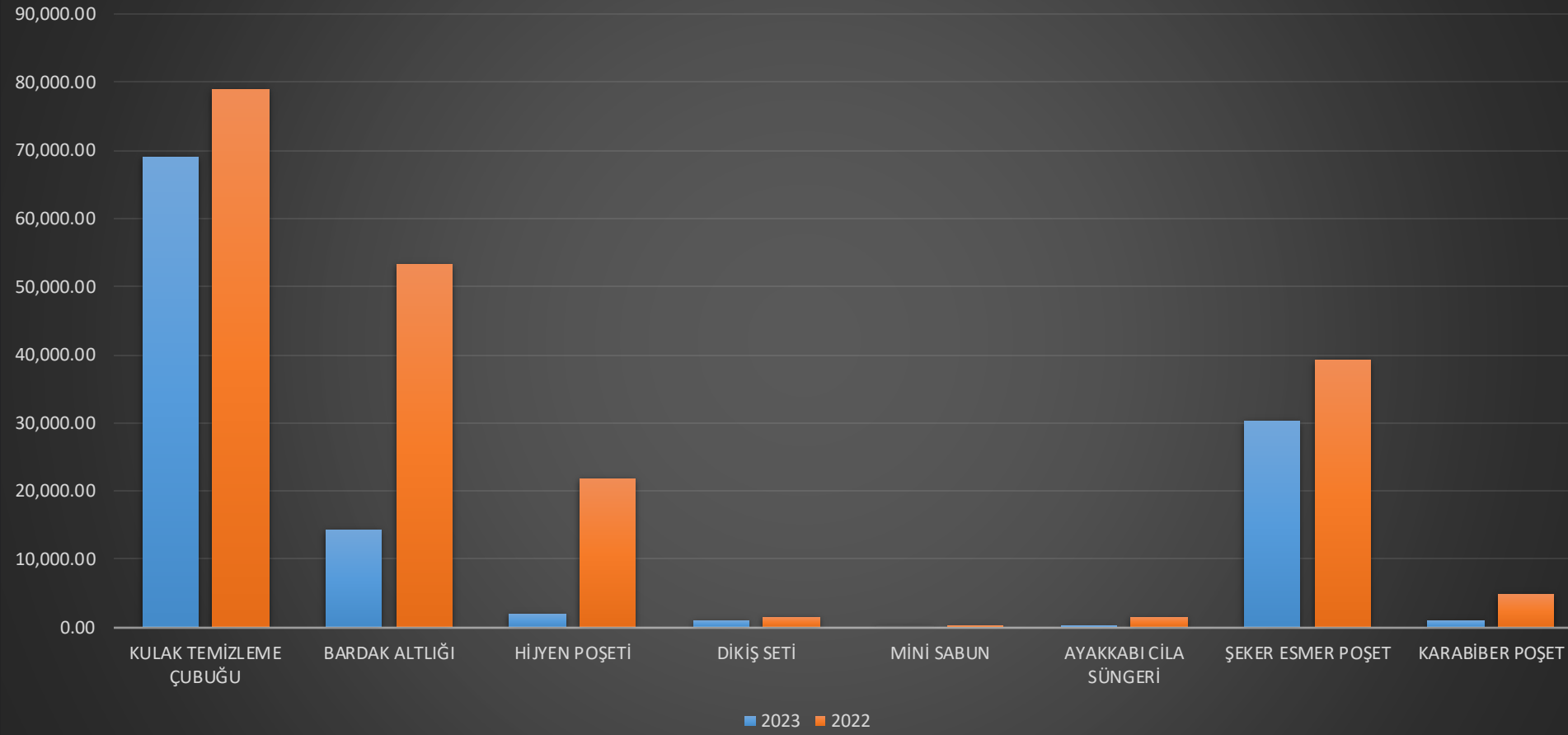






## TUI BLUE BARUT ANDIZ SÜRDÜRÜLEBİLİRLİK RAPORU | 2023

### TEK KULLANIMLIK ÜRÜN SARFIYATI 2022-2023 YILLARI KARŞILAŞTIRMASI



ÜRÜN (ADET)	2023	2022
KULAK TEMİZLEME ÇUBUĞU	69.000,00	79.000,00
BARDAK ALTLIĞI	14.210,00	53.250,00
HİJYEN POŞETİ	2.025,00	21.850,00
DİKİŞ SETİ	1.050,00	1.400,00
MİNİ SABUN	0,00	200,00
AYAKKABI CİLA SÜNGERİ	383,00	1.500,00
ŞEKER ESMEER POŞET	30.250,00	39.250,00
KARABİBER POŞET	1.000,00	5.000,00

\*\*\*2023 Yılında Tek kullanımlık ürün sarfiyatında Kulak temizleme çubuğu, bardak altlığı, hijyen poşeti, dikiş seti, mini sabun, esmer şeker poşeti, karabiber poşet ürünlerinde 2022 yılına göre azalma tespit edildi.



TUI BLUE BARUT ANDIZ SÜRDÜRÜLEBİLİRLİK  
RAPORU | 2023

## Bölüm 2:

# BİYOÇEŞİTLİLİK ÇALIŞMALARI







## WE CARE ALL 5. YILINDA 5.000 TOHUM TOPUNU EGE BÖLGESİNDE TOPRAKLA BULUŞTURUYOR

WE CARE ALL PLANTS 5,000 SEED BALLS  
IN THE AEGEAN REGION IN ITS 5TH YEAR



We Care All'un beşinci yılında, 5.000 Kızılçam ve Karaçam **tohum topu**, Muğla'da 1 Mart-5 Mayıs tarihleri arasında toprakla buluşturuldu...





TUI BLUE BARUT ANDIZ SÜRDÜRÜLEBİLİRLİK  
RAPORU | 2023

## Bölüm 2:

## YEREL FARKINDALIK







## TUI BLUE BARUT ANDIZ SÜRDÜRÜLEBİLİRLİK RAPORU | 2023



Güney Stoa'daki restorasyon ve koruma çalışmaları Barut Otellerinin sponsorluğunda gerçekleştirilmedi.





## TUI BLUE BARUT ANDIZ SÜRDÜRÜLEBİLİRLİK RAPORU | 2023



Giritliler Kültür Evi-Giritli Müzesi, Side'nin tarihsel geçmişinin önemli bir parçasını oluşturan Giritlilerin kültürel değerlerini ve tarihi miraslarını korumak, yaşatmak, tanıtmak ve gelecek nesillere aktarmak amacıyla hizmet veriyor. Girit kökenli olarak ailecek Girit'e özgü eşyalarımızı bu müzede sergilemekteyiz Ayrıca Girit müzesi inşaatının yapımında Barut Otel olarak bölgede bulunan tarihi ve kültürel alanların tanıtımını yaparak, somut ve soyut olmayan kültürel mirasımızı doğru şekilde misafirlerimize sunarak Türk turizmimize katkı sağlamaktayız.







## TUI BLUE BARUT ANDIZ SÜRDÜRÜLEBİLİRLİK RAPORU | 2023



Türk Halk gösterilerimiz, Türk gecelerinde misafirlerimiz ile buluşturmuş olduğumuz geleneksel yemeklerimiz cezerye, çiğköfte, keşkek, Kayseri mantısı gibi ürünlerimizle misafirlerimize sunarak Türk turizmine katkı sağlamaktayız.





TUI BLUE BARUT ANDIZ SÜRDÜRÜLEBİLİRLİK  
RAPORU | 2023

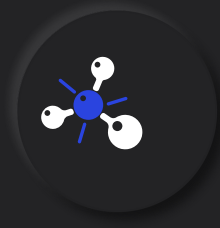
## Bölüm 3:

2023 YILI

İŞ KAZASI ORANI DEĞERLENDİRMESİ



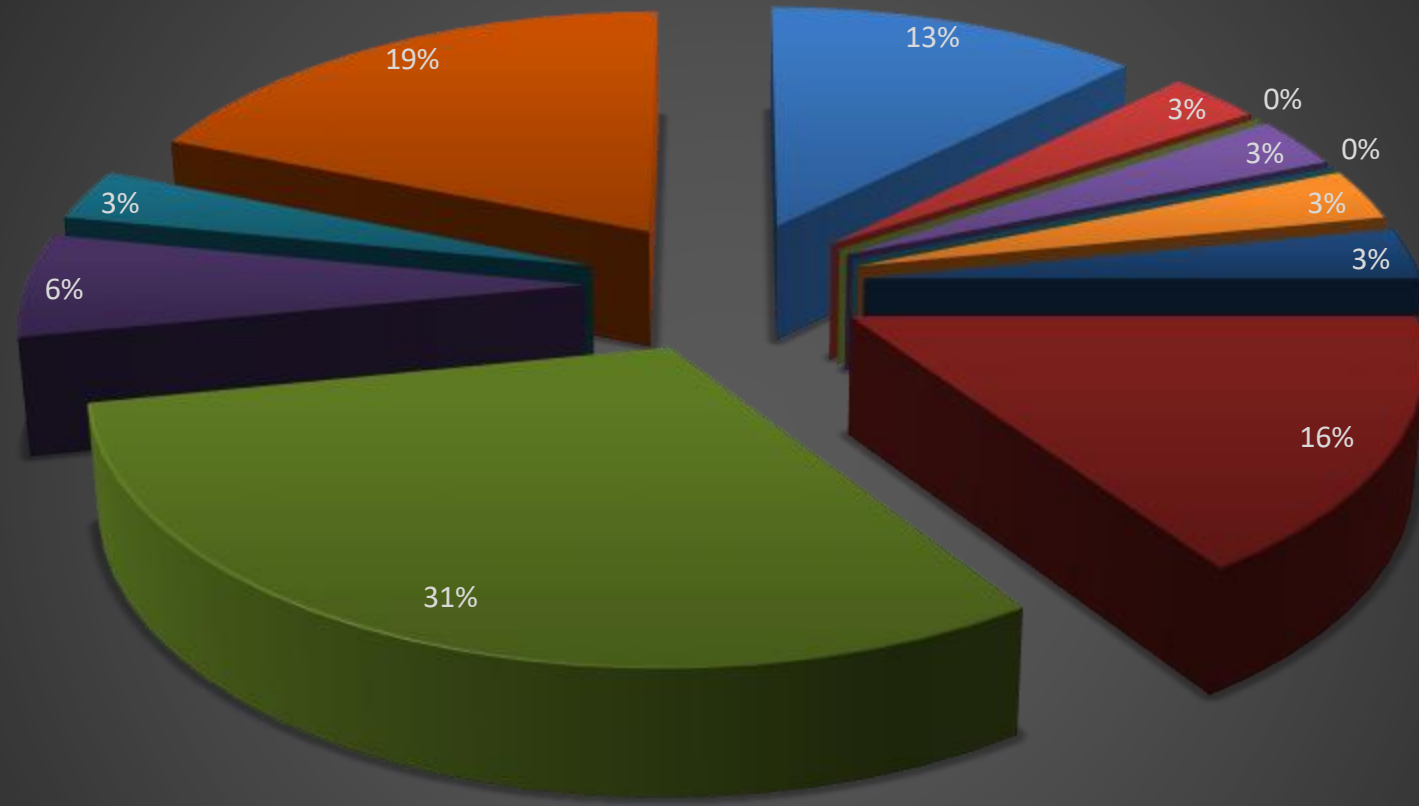




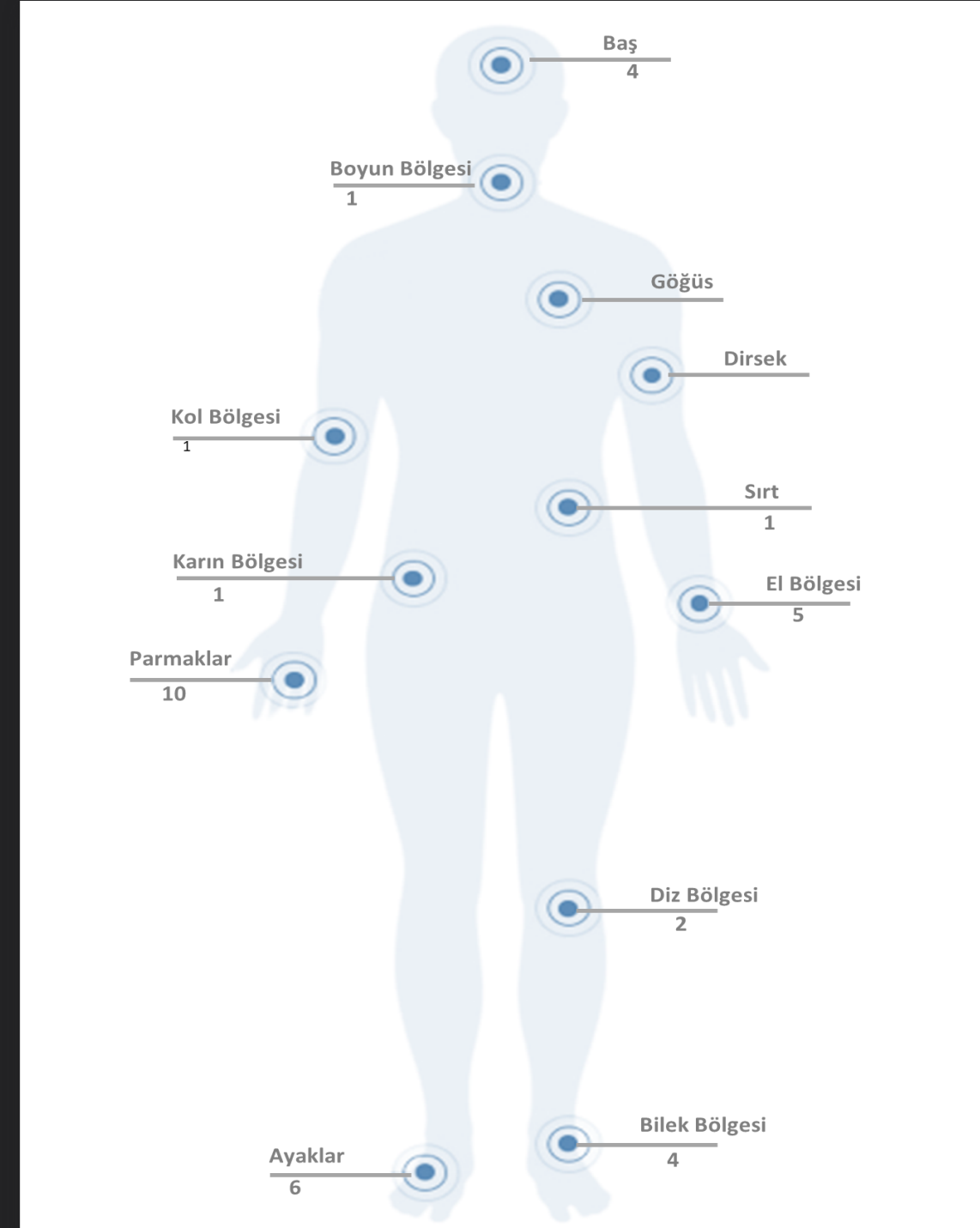
# TUI BLUE BARUT ANDIZ SÜRDÜRÜLEBİLİRLİK RAPORU | 2023



## Yaralanma oluşum oranı %



■ Baş Bölgesi ■ Boyun Bölgesi ■ Göğüs Bölgesi ■ Kol Bölgesi ■ Dirsek Bölgesi ■ Sırt Bölgesi  
■ Karın Bölgesi ■ El Bölgesi ■ Parmaklar ■ Diz Bölgesi ■ Bilek Bölgesi ■ Ayaklar



Çalışanlar için güvenli bir çalışma ortamı sağlamak, işletmenin başarısı için kritik bir faktördür. Tesisimizde iş kazası oranı 2023 yılı için oldukça düşük seviyededir.





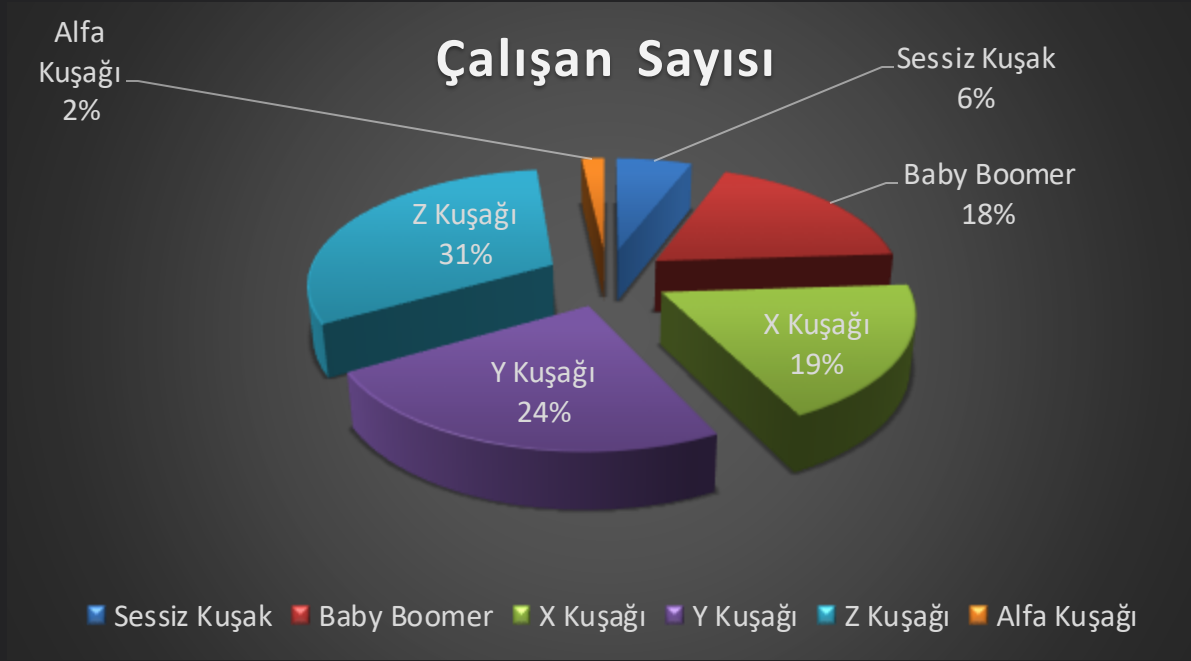
TUI BLUE BARUT ANDIZ SÜRDÜRÜLEBİLİRLİK  
RAPORU | 2023

## Bölüm 2:

# FARKLI KUŞAKLAR İLE ÇALIŞMA







	1925 - 1945	1946 - 1964	1965 - 1979	1980 - 1999	2000 - 2012	2013 -	
	54+	45-54	35-44	25-34	18-24		<b>Toplam</b>
	Sessiz Kuşak	Baby Boomer	X Kuşağı	Y Kuşağı	Z Kuşağı	Alfa Kuşağı	
Çalışan Sayısı	10	31	32	41	54	3	<b>171</b>
Yüzde	6%	18%	19%	24%	32%	2%	

Farklı kuşakların bir arada çalışması bir otel için işin sürdürülebilirliği konusunda birçok avantaj sunabilir:

### Farklı Kuşaklar ile Çalışmanın Faydaları:

- Yenilikçiliği ve yaratıcılığı ve teknolojiye uyumu artırır.
- Çalışan bağlılığını ve motivasyonunu yükseltir.
- Problem çözme becerilerini geliştirir.
- Farklı bakış açılarını ve deneyimleri bir araya getirir.
- İşyerinde daha kapsayıcı ve eşitlikçi bir ortam oluşturur.



TUI BLUE BARUT ANDIZ SÜRDÜRÜLEBİLİRLİK  
RAPORU | 2023

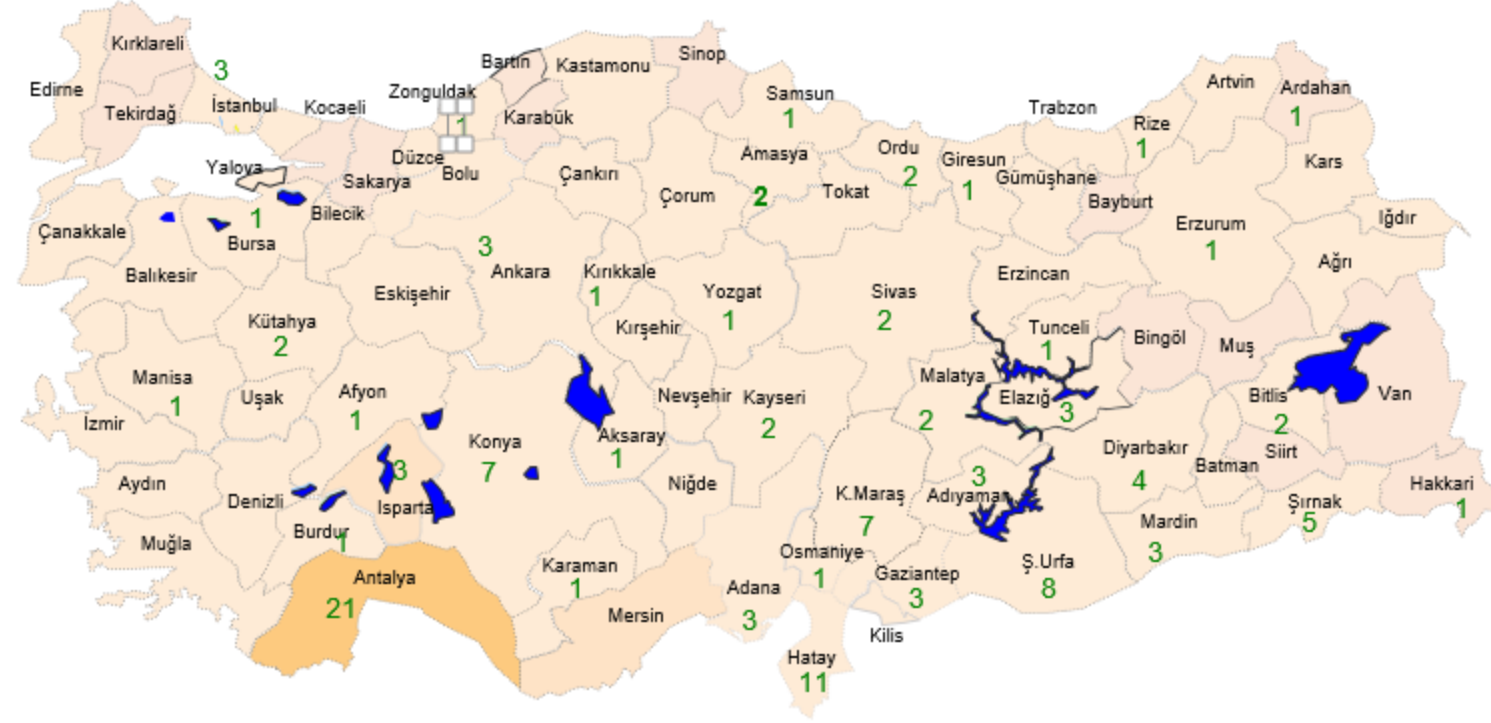
## Bölüm 3:

# PERSONEL İL HARİTASI

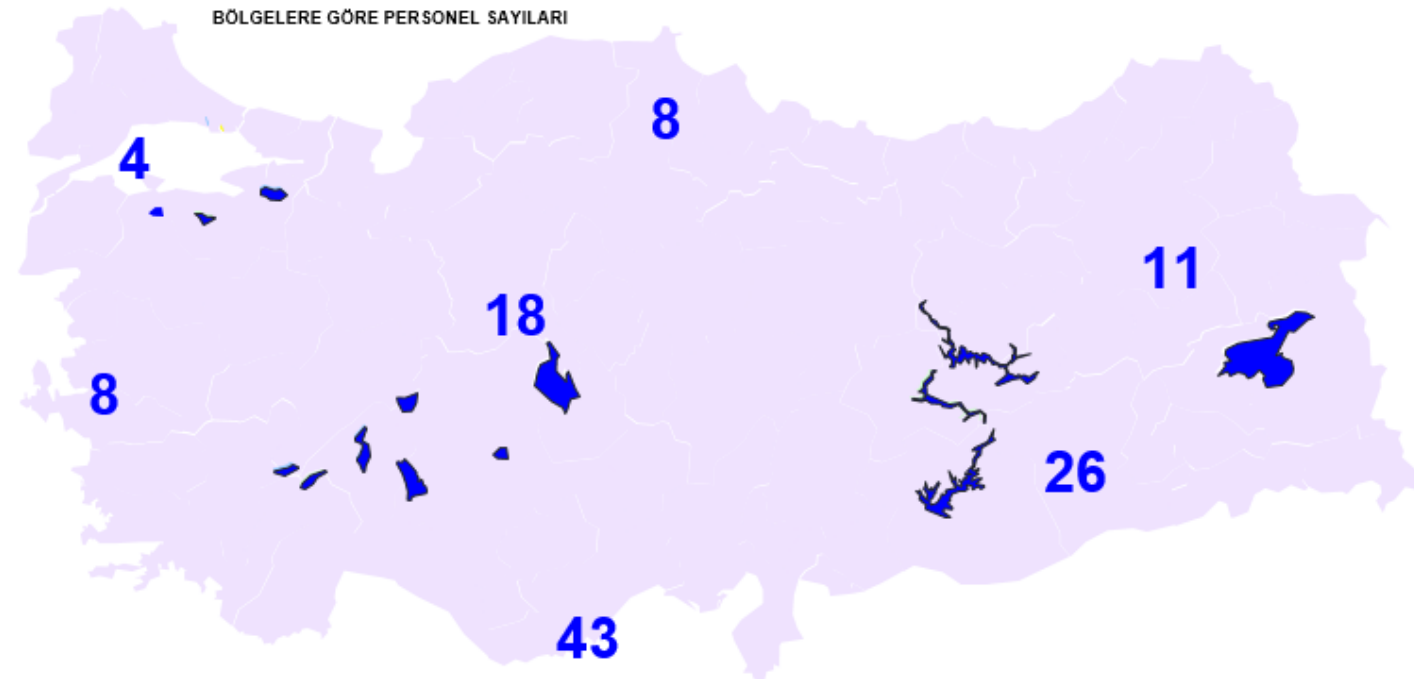




# TUI BARUT BLUE ANDIZ SÜRDÜRÜLEBİLİRLİK RAPORU | 2023



PERSONEL İL HARİTASI



PERSONEL BÖLGE HARİTASI

Otelimizin bulunduğu bölgede yapılan faaliyetlerden yerel halkın da faydalanmasının sağlanması, yerel halk tarafından sunulan hizmetleri tercih etmek, yerel halkı istihdam etmek, yerel halkı geliştirecek projelere destek olmak öncelik amacımızdır. Otel personel bölge haritamızda da görüldüğü üzere; otelimizin bulunduğu bölge içerisinde tercih edilen personel sayısı daha fazladır.



## «İnsana Yakışır İş»

Sürdürülebilirlikte insanca «iş» kavramı, iş dünyasında sürdürülebilirlik çabalarının bir parçası olarak ortaya çıkmıştır ve çalışanların güvenli ve sağlıklı bir çalışma ortamında faaliyet göstermesini sağlar. Bu, iş sağlığı ve güvenliği standartlarının yerine getirilmesini ve iş yerindeki stresin azaltılmasını içerir.





TUI BLUE BARUT ANDIZ SÜRDÜRÜLEBİLİRLİK  
RAPORU | 2023

## Bölüm 3:

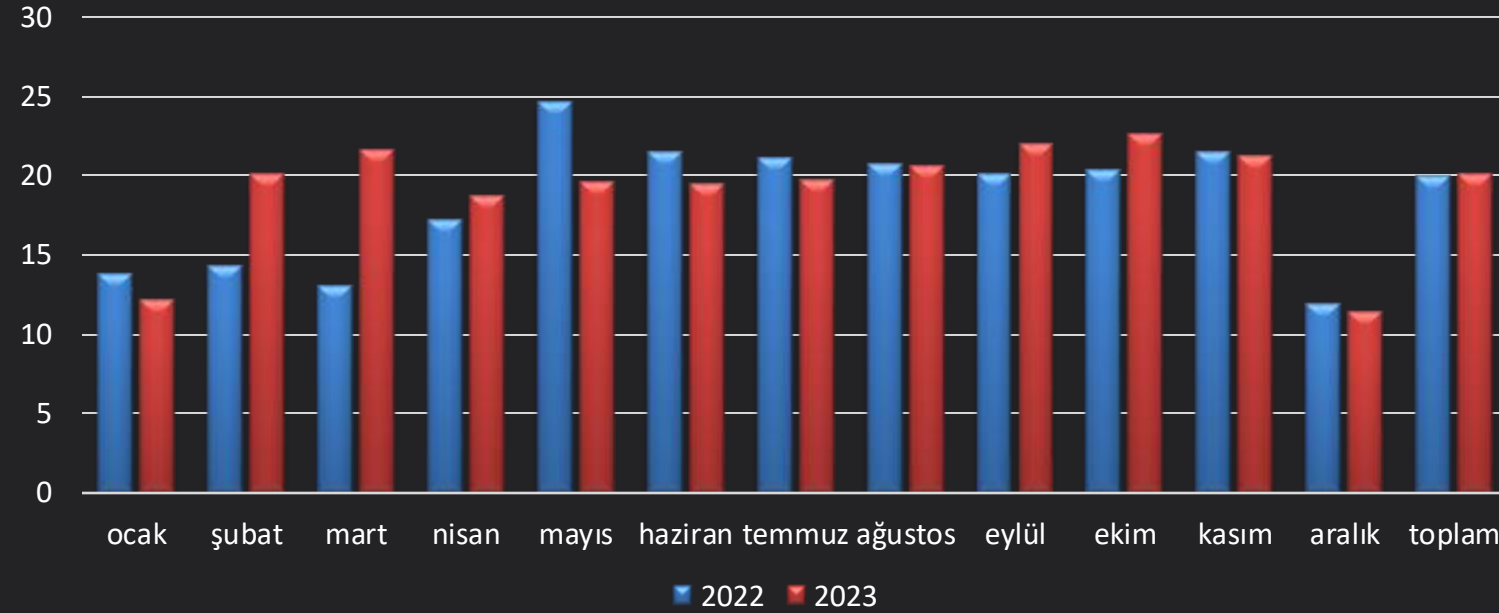
# KADIN ÇALIŞAN ORANININ DEĞERLENDİRİLMESİ





## TUI BLUE BARUT ANDIZ SÜRDÜRÜLEBİLİRLİK RAPORU | 2023

### KADIN ÇALIŞAN ORANI 2022-2023



	2022	2023
OCAK	13,8	12,1
ŞUBAT	14,3	20
MART	13	21,6
NİSAN	17,1	18,7
MAYIS	24,6	19,5
HAZİRAN	21,5	19,4
TEMMUZ	21,1	19,7
AĞUSTOS	20,7	20,5
EYLÜL	20	22
EKİM	20,3	22,6
KASIM	21,5	21,2
ARALIK	11,8	11,4
TOPLAM	19,9	20

## Kadın Çalışan Oranı

Toplumsal cinsiyet eşitliği, sürdürülebilir bir geleceğin en önemli gerekliliklerinden biri. Birleşmiş Milletler'in hazırladığı Sürdürülebilir Kalkınma Amaçları da bu önemi vurguluyor.

Tesisimizde fırsat eşitliği ilkesini birçok alanda uyguluyoruz. Tesis olarak öne çıkmayı başardığımız konuların başında, kadın çalışan oranımızı her yıl artırmaktır. 2022 Yılında %19,9 olan kadın çalışma oranı 2023 yılında %20'dir .







TUI BLUE BARUT ANDIZ SÜRDÜRÜLEBİLİRLİK  
RAPORU | 2023

## Bölüm 3:

PATİLİ DOSTLARIMIZI  
SAHIPLENDİRME







## TUI BLUE BARUT ANDIZ SÜRDÜRÜLEBİLİRLİK RAPORU | 2023



Hayvanları seviyoruz. Bakıma muhtaç patili dostlarımızı otelimizde, onlar için ayırdığımız özel alanda ağırlıyor, ömür boyu mutlu olacağına inandığımız ailelerine sahipleniyoruz. Otelimizde bakımını üstlendiğimiz Röfle, Aralık 2021'de Almanya'ya gönderilmiş; Yuki'yi İngiltere'deki yeni evinde Nisan 2022'de uğurladık. TUI BLUE Barut Andız ailesi olarak patili dostlarımız için çalışmaya devam edeceğiz.





# TEŞEKKÜRLER

Sorunuz olması durumunda bizimle  
iletişime geçebilirsiniz.

## Tesis Web Sitesi

<https://barutandiz.com/tr>

## Telefon Numarası

444 96 00

## E-posta

[reservations@baruthotels.com](mailto:reservations@baruthotels.com)